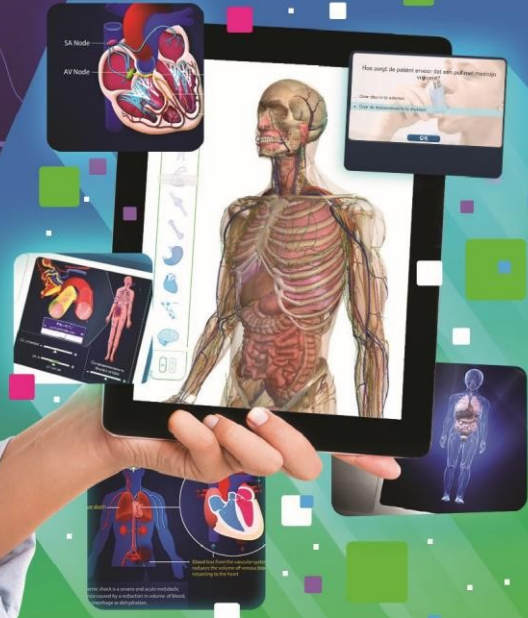




DAT ZAL JE LEREN .NL



Handleiding Studenten

-150°

-30°

Inhoudsopgave

Inleiding e-learning	2
Aanschaffen totaalpakket	3
Gebruikmaken totaalpakket	10
Veelgestelde vragen	11

Inleiding e-learning

Het systeem van ExpertCollege past zich aan het niveau van de gebruiker aan: elke student bij ExpertCollege krijgt als het ware een "Digitale Coach". Dat betekent individuele begeleiding, volledig afgestemd op jouw kennisniveau. Je werkt vraaggestuurd, en kan dus direct aan de slag met het maken van opgaven. Onderwerpen die je al goed beheerst worden niet onnodig lang herhaald, omdat het systeem herkent wat de je al wel en nog niet beheerst. Onderwerpen die je nog niet zo goed onder de knie hebt, worden extra getraind. De digitale coach houdt zelfs rekening met de mate waarin je de lesstof neigt te vergeten, zodat wanneer nodig de stof wordt herhaald. Met ondersteuning van heldere animaties, simulaties en illustraties vormt e-learning van ExpertCollege een fantastisch leertraject met het hoogst haalbare resultaat.

Hoe schaf ik het totaalpakket aan?

Stap 1

Selecteer voor de opleiding Verpleegkunde:

Selecteer je gegevens en activeer je e-learning! ⓘ

ROC Midden Nederland ▾

Verpleegkunde ▾

Cohort 2020-2021 ▾

N.v.t ▾

[Staat uw instelling, opleiding of klas er niet bij? Klik dan hier!](#)

VOLGENDE

En klik op 'Volgende'.

Voor de opleiding Verzorgende IG / Begeleider MZ selecteer je dit:

Selecteer je gegevens en activeer je e-learning!

ROC Midden Nederland

Verzorgende IG / Begeleider MZ

Cohort 2020-2021

N.v.t

[Staat uw instelling, opleiding of klas er niet bij? Klik dan hier!](#)

VOLGENDE

En klik op 'Volgende'.

Step 2

De voorgeschreven pakketten staan al voor je geselecteerd, dus klik op 'Volgende'.

Let op: alle drie de pakketten zijn verplicht voor je opleiding!

Bij de laatste stap kies je je betaalmethode. Het is mogelijk om in 3 termijnen te

betalen.

Geselecteerde lijst Verpleegkunde:

Je geselecteerde e-learninglijst: ROC Midden Nederland, Verpleegkunde - Cohort-2020-2021 - N-v-t

<input checked="" type="checkbox"/>		
<input checked="" type="checkbox"/>	Boekenpakket Verpleegkunde ROC Midden Nederland <small>Dit product is verplicht</small> Levering	€ 442,20
	<input type="text" value="Anatomie & Fysiologie voor het mbo, ISBN: 978-90-430-3591-0 Pathologie voor het mbo, ISBN: 978-90-430-3595-8 Praktijkgestuu..."/>	
<input checked="" type="checkbox"/>	Profieledelen verpleegkundige ROC Midden Nederland <small>Dit product is verplicht</small>	€ 100,00
<input checked="" type="checkbox"/>	Totaalpakket 2020 Verpleegkunde ROC Midden Nederland <small>Dit product is verplicht</small>	€ 106,80
TOTAALBEDRAG		€ 649,00

Inhoud boekenpakket

- Anatomie & Fysiologie (boek + 16 e-learningmodulen)
- Pathologie (boek + 62 e-learningmodulen)
- Praktijkgestuurd klinisch redeneren (boek + 14 e-learningmodulen)
- Verpleegtechnische handelingen (boek + 43 e-learningmodulen)
- Persoonlijke verzorging, wonen en huishouden (boek + 35 modulen)
- Methodisch werken en kwaliteitszorg (boek + 17 modulen)
- Communicatie, advies en instructie (boek + 11 modulen)

Inhoud profieldelen pakket

- E-learning Profieldeel GGZ (21 e-learningmodulen)
- E-learning Profieldeel GHZ (18 e-learningmodulen)
- E-learning Profieldeel MK (10 e-learningmodulen)
- E-learning Profieldeel VVT (11 e-learningmodulen)
- E-learning Profieldeel ZH (17 e-learningmodulen)
- Videoscenario's (21 video's)

Inhoud totaalpakket

- e-Xpert mbo: Oriëntatie op de gezondheidszorg (14 e-learningmodulen)
- e-Xpert mbo: Farmacologie (4 e-learningmodulen)
- e-Xpert mbo: VMS (11 e-learningmodulen)
- e-Xpert mbo: Technologische toepassingen (3 e-learningmodulen)
- e-Xpert mbo: Moeder en kind (12 e-learningmodulen)
- e-Xpert mbo: Triage (59 e-learningmodulen)
- e-Xpert mbo: Begeleiden (7 e-learningmodulen)
- e-Xpert mbo: Mishandeling en geweld (6 e-learningmodulen)
- e-Xpert mbo: Nederlands (6 e-learningmodulen)
- e-Xpert mbo: Rekenen 3F (6 e-learningmodulen)

Geselecteerde lijst Verzorgende IG / Begeleider MZ:

Je geselecteerde e-learninglijst: ROC Midden Nederland, Verzorgende-IG-Begeleider-MZ - Cohort-2020-2021 - N-v-t

<input checked="" type="checkbox"/>	
<input checked="" type="checkbox"/> Boekenpakket Verzorgende IG ROC Midden Nederland <small>Dit product is verplicht</small> Levering Anatomie, fysiologie en pathologie voor het mbo, ISBN: 978-90-430-3731-0 Praktijkgestuurd Klinisch redeneren voor het mbo, ISBN...	€ 328,67
<input checked="" type="checkbox"/> Profieldelen verzorgende ROC Midden Nederland <small>Dit product is verplicht</small>	€ 100,00
<input checked="" type="checkbox"/> Totaalpakket 2020 Verzorgende IG ROC Midden Nederland <small>Dit product is verplicht</small>	€ 106,80
TOTAALBEDRAG	€ 535,47

Inhoud boekenpakket

- Anatomie, fysiologie en pathologie voor het mbo (boek + 13 e-learningmodulen)
- Praktijkgestuurd klinisch redeneren voor het mbo (boek + 14 e-learningmodulen)
- Verpleegtechnische handelingen voor het mbo (boek + 26 e-learningmodulen)
- Persoonlijke verzorging, wonen en huishouden (boek + 35 modulen)
- Methodisch werken en kwaliteitszorg (boek + 17 modulen)
- Communicatie, advies en instructie (boek + 11 modulen)

Inhoud profieldelen pakket

- E-learning Profieldeel GGZ (21 e-learningmodulen)
- E-learning Profieldeel GHZ (18 e-learningmodulen)
- E-learning Profieldeel MK (10 e-learningmodulen)
- E-learning Profieldeel VVT (11 e-learningmodulen)
- Videoscenario's (21 video's)

Inhoud totaalpakket

- e-Xpert mbo: Oriëntatie op de gezondheidszorg (16 modulen)
- e-Xpert mbo: Farmacologie (4 modulen)
- e-Xpert mbo: VMS (4 modulen)
- e-Xpert mbo: Technologische toepassingen (3 modulen)
- e-Xpert mbo: Moeder en kind (12 modulen)
- e-Xpert mbo: Begeleiden (7 modulen)
- e-Xpert mbo: Mishandeling en geweld (6 modulen)
- e-Xpert mbo: Nederlands (6 modulen)
- e-Xpert mbo: Rekenen 3F (6 modulen)

Stap 3

Maak een account aan door te klikken op de knop 'Registreer dan nu'.

Accountgegevens

Inloggen

 [Wachtwoord vergeten?](#)
[Nog geen account?](#)

Vul de gevraagde accountgegevens in.

Checkout

Accountgegevens

Aanmelden

 Man Vrouw
 Weet je zeker dat je je naam correct hebt ingevoerd?

En klik op 'Account maken' en je bent gelijk ingelogd.

Checkout

Accountgegevens

Achternaam

Man Vrouw

Weet je zeker dat je je naam correct hebt ingevoerd?

Datzaljeleren.nl mag mijn voortgangsgegevens delen mijn instelling

Datzaljeleren.nl mag mijn gegevens gebruiken voor productverbetering

Ik heb de privacyverklaring gelezen, en ga akkoord met de voorwaarden.

Ik zou graag het laatste nieuws en aanbiedingen van ExpertCollege Group willen ontvangen.

ACCOUNT MAKEN >

Heb je al een account? **< NAAR INLOGGEN**



Heb je al een account? Log dan in.

Stap 4

Vul bij verzendgegevens je adresgegevens in. Het boekenpakket wordt verzonden naar het door jou opgegeven adres.

Checkout

Accountgegevens

Aanmelden


Man Vrouw

Weet je zeker dat je je naam correct hebt ingevoerd?


Verzendgegevens


Nederland


Scroll vervolgens naar beneden voor de betaling.


IDEAL 


Selecteer je bank


PayPal 

Mijn werkgever betaalt 

Bancontact / Mister Cash 

SOFORT Banking 

Overboeking 

Capayable Gespreid Betalen 

BESTELLING PLAATSEN

Stap 5

De laatste stap! Kies een betaalmethode* en klik vervolgens op de knop 'Bestelling plaatsen' om het boekenpakket en e-learningpakket te bestellen. Je bestelling wordt nu door ons verwerkt!

*De verschillende betaalmethoden



Ideal: Kies voor deze betaalmethode om het totaalbedrag direct te betalen



PayPal: Kies voor deze betaalmethode om het totaalbedrag direct te betalen



Mijn werkgever betaalt: Kies voor deze betaalmethode als je werkgever jouw studiekosten betaalt, bijvoorbeeld als BBL-student



Bankcontact/Mister cash: Kies voor deze betaalmethode om het totaalbedrag direct te betalen



SOFORT banking: Kies voor deze betaalmethode om het totaalbedrag direct te betalen



Overboeking: Kies voor deze betaalmethode om het totaalbedrag direct te betalen



Capayable Gespreid Betalen: Kies voor deze betaalmethode om het totaalbedrag in 3 termijnen te betalen. De eerste termijn betaal je direct. Binnen 30 dagen doe je de tweede betaling en binnen 60 dagen doe je de derde betaling.

Hoe maak ik gebruik van het totaalpakket?

Ik heb mijn bestelling afgerond. Wat nu?

Nadat je je bestelling hebt afgerond, zul je het boekenpakket thuisgestuurd krijgen.

Via school krijg je toegang tot het volledige e-learningpakket. Je hoeft nu verder niets te doen!

Veelgestelde vragen

1. Ik heb bestelproblemen:

a. Mijn terugstorting is nog niet binnen, wat doe ik nu?

Als je een bevestigingsmail hebt ontvangen kan het enkele dagen duren voordat het bedrag op je rekening verschijnt, afhankelijk van je bank. Mocht je het bedrag na enkele werkdagen nog niet ontvangen hebben, neem dan contact met ons op door te reageren op de bevestigingsmail.

b. Ik kan niet bestellen, wat doe ik nu?

Als je problemen hebt met je bestelling neem dan contact op met onze klantenservice of chat (<https://www.datzaljeleren.nl/klantenservice/>)

c. Hoe vind ik mijn betalingsbewijs terug?

Als je een bewijs van betaling wilt ontvangen stuur dan een mail naar info@datzaljeleren.nl. Dan sturen wij het betalingsbewijs per mail toe.

2. Hoelang is mijn module geldig?

De modules zijn je gehele studieduur plus één jaar geldig.

3. Kan ik mijn account delen?

Nee, de e-learning is gepersonaliseerd, het systeem past zich aan aan jouw kennisniveau. Dat betekent dat het account niet door meerdere personen kan worden gebruikt.

4. Wat gebeurt er als iemand anders inlogt op mijn account?

Als iemand anders de module maakt op jouw account, dan worden je eigen gegevens niet meer bijgehouden. Dit gaat ten koste van de kwaliteit van het e-learningstelsel, omdat het zich niet meer kan aanpassen aan jouw kennisniveau.

5. Moet ik software downloaden voor het gebruik van de module?

Nee, dat is niet nodig. De e-learningmodule opent als pop-up in je browser (zoals bijvoorbeeld in Google Chrome of Safari).

6. Mijn module werkt niet in Google Chrome, wat moet ik nu doen?

Dit kan komen door een advertentieblokkeerder die pop-ups blokkeert. Als je deze uitzet kan de module wel openen. Neem bij blijvende problemen contact met ons op.

7. Ik wil meer weten over de e-learning, hoe kom ik in contact met jullie?

We zijn doordeweeks tussen 9:00 uur en 17:00 uur bereikbaar via de livechat op www.datzaljeleren.nl, e-mail en telefoon. Op onze contactpagina vind je alle gegevens die je nodig hebt om ons te bereiken.

8. Mijn module start niet, wat doe ik nu?

Dit kan komen doordat je een advertentieblokkeerder aan hebt staan die pop-ups blokkeert. Als je deze uitzet kan de module wel openen.

9. Kan ik uitloggen zonder dat mijn scores kwijt raken?

Ja, het systeem onthoudt alle scores. Als je op dit moment wilt stoppen met de e-learningmodule kun je rechtsboven op het kruisje klikken. De volgende keer dat je inlogt, ga je verder waar je gebleven bent.

Kijk voor meer veelgestelde vragen op onze website <https://www.datzaljeleren.nl/klantenservice/>

Contact

Voor vragen kun je contact opnemen met de helpdesk via: <https://www.datzaljeleren.nl/klantenservice/>

We zijn op werkdagen tot 17.00 uur beschikbaar via telefoon of chat!